

Konfliktvurdering: Vindkraft – friluftsliv, reiseliv og bosetting

Eli Heiberg, Vestlandsforskning

“Tatt av vinden – kunnskapssamling om miljø og vindkraft”
14 okt. 2011 i Kristiansand



Vindkraft og reiseliv

- **Prosjekt : Vindkraft, reiseliv og miljø –en konfliktanalyse**
- Prosjektperiode 2007- 2009
- Oppdragsgivere
 - NHO Reiseliv,
 - NHO Sogn og Fjordane,
 - Vestavind Kraft AS og
 - Energibedriftenes Landsforening (EBL)
- [Eli Heiberg, Carlo Aall, Eva-Marie Tveit, 2009: Vindkraft, reiseliv og miljø – konklusjoner fra en konfliktanalyse. Vestlandsforskning Rapport 1/2009.](#)

Vindkraft, reiseliv og miljø –en konfliktanalyse.

Tre undersøkelser

- Litteraturgjennomgang
 - Norsk og internasjonal litteratur
 - Mange **kvantitative** holdningsundersøkelser
- Intervju med turister, sommeren 2007
 - intervjuer med 73 turister på reise langs kysten
 - **Kvalitative** intervju
- Tre caseundersøkelser
 - Kartlegging av reiselivsinteresser og -ressurser
 - Intervju med reiselivsaktører
 - Vågsøy (Mehuken)
 - Måsøy (Havøygavlen)
 - Selje (Hoddevikfjellet, Okla)



Havøygavlen. www.hydro.com

Problemstilling 1: Hva er konfliktene av vindkraft i forhold til reiseliv?

Vi skiller mellom 3 typer reiselivsinteresser/-ressurser:

Materielle:

- eksisterende reiselivsaktivitet

Potensielle:

- opplevelsesressurser som ennå ikke er(fullt) utnyttet, men som har et potensial i reiselivssammenheng.

Ideelle:

- En ikke-materiell interesse knyttet til hvilket "image" eller "branding" som man ønsker å knytte til et område (Norge, region, destinasjon, lokalitet);
 - for eksempel "uberørt natur", "tradisjonelt kulturlandskap", "aktivt storby", "historisk arkitektur" osv.

Matrise for vurdering av konflikter av vindkraftutbygging på reiselivet

| Type konflikt: | | Prosjektnivå: Bedrift og kommune | Strategisk nivå: Region og nasjon |
|------------------------|----------------------------------------------|-----------------------------------------------------------------------|----------------------------------------------------------------------|
| Ideelle konflikter | Tilbudssiden: Branding av reiselivet | | Eks. Regionalt reiseliv profilerer seg med opplevelser i urørt natur |
| | Etterspørselssiden: Eksistensverdi | | Eks. Vite at Lofoten er fri for vindturbiner |
| Potensielle konflikter | Tilbudssiden: Tap av utviklingsmuligheter | Eks. Reiselivsutbygging stanses pga søknad om vindkraftverk | |
| | Etterspørselssiden: Holdninger til vindkraft | Eks. Turister sier de ikke vil besøke destinasjoner med vindkraftverk | |
| Materielle konflikter | | Eks. Nedgang i reiselivsomsetningen etter vinkraftutbygging | |

I tillegg kan vi tenke oss *positive* virkninger av vindkraft i forhold til reiselivet

Resultater – Konflikt mellom vindkraft og **materielle** reiselivsinteresser

- Vi har ikke funnet dokumentasjon på at vindkraftutbygging så langt har ført til alvorlige negative økonomiske konsekvenser for reiselivet.
 - 40 internasjonale publikasjoner
 - Egne case-undersøkelser
 - Erfaringer fra Smøla (positive)
- Men vi kan ikke se bort fra at slike konflikter kan oppstå
 - Få vindkraftverk er i drift så langt, mange er planlagt
 - Har konsesjonssystemet skjermet særlig sårbare områder?
 - Selje med Hoddevikfjellet?

Visualisering av planlagt vindpark på Hoddevikfjellet, Selje



Visualisering av Stad vindpark på Hoddevikfjellet (Foto Einar Berg, Inter Pares)
35 turbiner med høgde på 70 m. Avslag etter klagebehandling i 2002

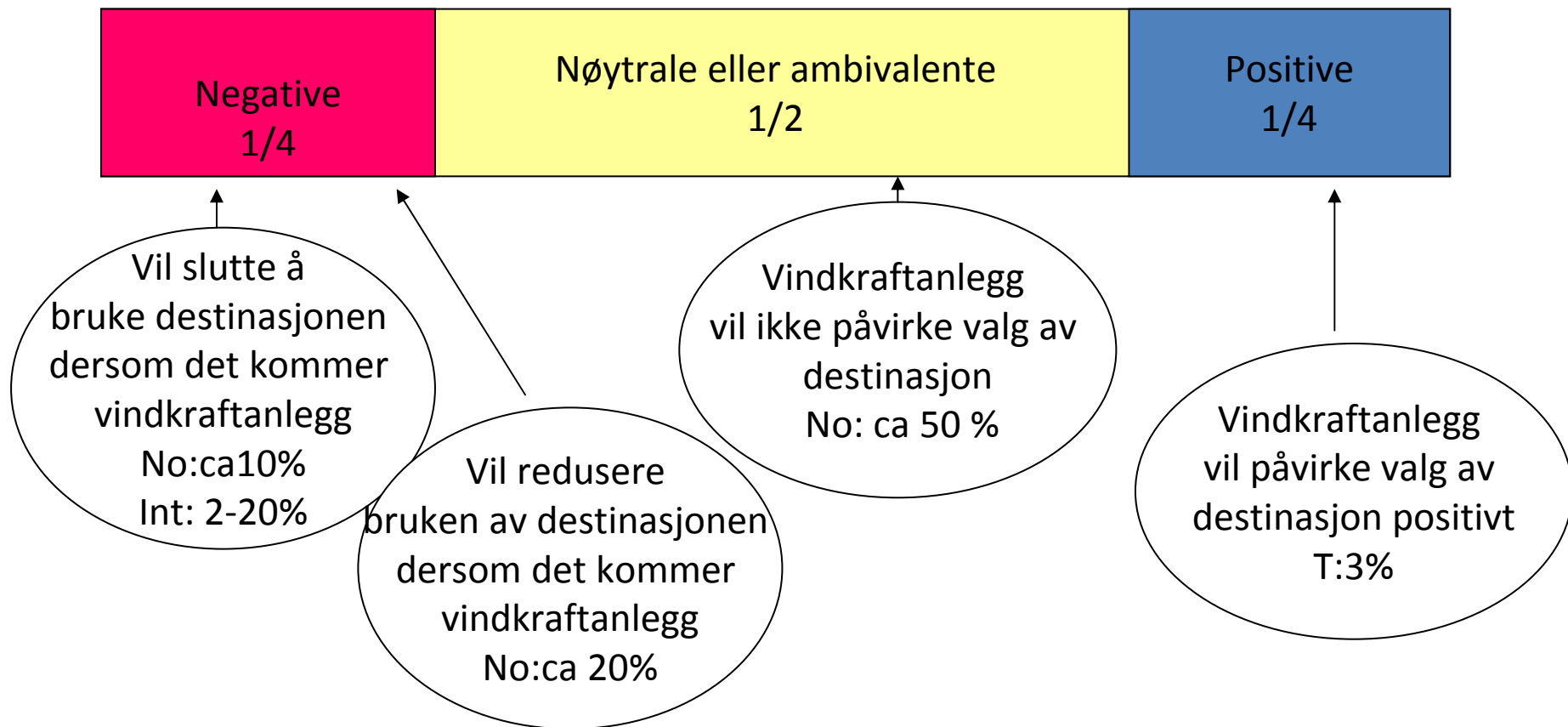
Resultater – Positive effekter av vindkraft for materielle reiselivsinteresser?

- Enkelte steder kan vindparker, tilrettelagt som besøkssenter, ha et visst potensial som turistattraksjon, men det vil ikke være plass til mange slike i en region.
 - Svært få turister oppgir at vindkraftanlegg påvirker deres valg av reisemål positivt
 - En betydelig andel sier de kan tenke seg å besøke et vindkraftanlegg som er tilrettelagt som besøkssenter.
- Vindkraftverk tilknyttet vindkraftverk kan gi tilgang til nye utfartsområder
 - Havøygavlen
 - Men veger kan også være oppfattet som konfliktfylte
 - Selje

Resultater – potensielle konflikter

Turisters holdning til vindturbiner i landskapet

Turister i Norge: (Heggheim 2007 og Melby og Mork 2005).



Forbehold og betingelser

- Skepsisen øker med øket grad av utbygging
 - Antall vindparker, størrelsen på vindparkene (SUMEFFEKTER)
 - Nærhet til og synlighet fra attraksjoner
- Mange tar forbehold mht lokalisering
 - Hensyn til landskap, fugleliv, turistattraksjoner m.m.
 - Nordmenn: ikke anlegg der folk bor!
 - Utlendinger: spar urørt natur!
- Turistenes holdninger til konkrete planlagte eller mulige vindkraftutbygginger viser stor variasjon.
 - Avhengig av lokalisering, størrelse mm

Andre moment

- Turister mest opptatt av visuelle effekter av vindturbiner og kraftledninger
 - Mange også av effekter på fugleliv, urørt natur, støy
- Mange (ambivalente) mener at vindkraft er miljøvennlig i et klimaperspektiv, men skadelig for natur og landskap lokalt.
- Norske turister noe mer skeptiske til vindkraftverk enn utenlandske

Faktorer som påvirker holdningene

- Holdning til vindkraft som miljøvennlig energiproduksjon
 - **Melby og Mork (2005): 28 % uforbeholdent positive, mens 56% satte som forutsetning at vindkraft må erstatte forurensende alternativ for å være fremtidsrettet.**
 - **Holdning til vindkraft som fremtidsrettet energiproduksjon har positiv sammenheng med estetisk vurdering av vindkraftverk**
- Tilvenningseffekt
 - **hvor vanlig det er med vindturbiner der turistene kommer fra**

Resultater: Konflikter knyttet til ideelle interesser

- Få og små lokale konflikter
 - **Konflikt i ett av tre case; Selje**
 - planlagte vindparker vurdert som negative i forhold til branding av Selje og Stad som reisemål.
 - Brandingen av Selje spiller i stor grad på urørt natur i kombinasjon med historie og kulturlandskap, og aktiviteter knyttet til dette.
- Store nasjonale og regionale konflikter
 - **Knyttet til nasjonal og regional merkevarebygging av Norge som destinasjon**

Ideelle reiselivsinteresser i Norge

- Dagens profilering av Norge bygger på merkevareundersøkelse i 2005 (Innovasjon Norge):
 - muligheter for opplevelser i vakker og ren natur,
 - aktive naturopplevelser,
 - opplevelse av lokal kultur og levemåte,
 - et godt vertskap.



Oppsummering problemstilling 1:

Hva er konfliktene mellom vindkraft og reiseliv?

| Type konflikter: | | Prosjektnivå: Bedrift og kommune | Strategisk nivå: Region og nasjon |
|------------------------------|----------------------------------------------|----------------------------------------------------------------------------------------|----------------------------------------------------------------------------------|
| Ideelle konflikter | Tilbudssiden: Branding av reiselivet | Liten til middels negativ effekt; mest for småskala opplevelsesbedrifter | Stor negativ effekt |
| | Etterspørselssiden: Eksistensverdi | Ikke tilstrekkelig kunnskap | Ikke tilstrekkelig kunnskap |
| Potensiell konflikter | Tilbudssiden: Tap av utviklingsmuligheter | Ikke tilstrekkelig kunnskap | Ikke tilstrekkelig kunnskap |
| | Etterspørselssiden: Holdninger til vindkraft | Varierende , men i hovedsak liten negativ effekt | Usikker , men indikasjoner på moderat negativ effekt |
| Materielle konflikter | Nedgang i reiselivsomsetningen | Liten eller ingen effekt dokumentert | Ikke tilstrekkelig kunnskap, og trolig for få anlegg i dag til å forvente effekt |
| Materielle Positive effekter | Økning i reiselivsomsetningen | Noe økning i enkelte tilfeller, men i hovedsak lite potensial | Trolig neglisjerbart |

Diskusjon av problemstilling 3:
Hvordan redusere konfliktene vindkraft - reiseliv?

| Konflikttype | Prosjektnivå: Bedrift og kommune | | Strategisk nivå: Region og nasjon |
|-------------------------------|-------------------------------------------------------------------------------------------------------------------------------------------------------------------------------------------|---------------------------------------------------------------------------------------------------------------------------------------------------------------------------------------------------|--------------------------------------------------------------------------------------------------------------------------------------------------------------------------------------------------------------------------------------------------------------------------------------------------------------------------------------------------------------------------------------------------------------------------------------------|
| | Tiltak ifht vindkraft | Tiltak ifht reiseliv | |
| Ideelle | <ul style="list-style-type: none"> – Ekskludere vindkraft – Endre lokalisering | <ul style="list-style-type: none"> – Endre innhold i branding av reiselivet | <ul style="list-style-type: none"> - Endre nasjonal branding av reiselivet? - Utrede mulige sumeffekter av vindkraftutbygging i forhold til reiselivet - Utvikle en metode for håndtering av de samme sumeffektene - Kan supplere dagens statlige retningslinjer for planlegging og lokalisering av vindkraftverk og dagens varierende praksis med fylkeskommunale fylkesdelplaner for vindkraft |
| Potensielle | <ul style="list-style-type: none"> – Unngå lokalisering i potensielt verdifulle reiselivsområder | <ul style="list-style-type: none"> – Kartlegge potensielle reiselivsressurser | |
| Materielle: ekskludere | <ul style="list-style-type: none"> – Ekskludere vindkraft – Føre landskapet tilbake til opprinnelig tilstand etter avsluttet drift | <ul style="list-style-type: none"> – (Ekskludere reiseliv) – Endre kundesegment | |
| Materielle: justere | <ul style="list-style-type: none"> – Endre lokalisering (viktigst), dimensjonering og utforming av anlegg | <ul style="list-style-type: none"> – Endre lokalisering av anlegg – Endre bruken av området – Gjøre undersøkelser av langtidseffekter på reiselivet av vindkraft | |
| Materielle: inkludere | <ul style="list-style-type: none"> – Direkte: Ta i bruk selve vindkraftanlegget i reiselivet – Indirekte: Ta i bruk infrastruktur (veier) knyttet til vindkraften | | |

Oppsummerende konklusjoner

3) Hvordan redusere konfliktene mellom vindkraftverk og reiseliv?

- Viktig å skille mellom ideelle, potensielle og materielle konflikter, og mellom prosjektnivå og strategisk nivå
 - Ulike tiltak aktuelle i forhold til de ulike kategoriene av konflikter og samfunnsnivå
- Viktig å styrke håndteringen av mulige sumvirkninger i forhold til reiselivet

Oppsummering problemstilling 1: Spørsmål som gjenstår

- Den foreliggende undersøkelsen har:
 - best kunnskap om de *lokale* konfliktene knyttet til *dagens generasjon* av vindkraftverk; og mindre god kunnskap om morgendagens større landbaserte anlegg (og ingen kunnskap om offshore vindkraftanlegg).
 - Undersøkelsen har *lite* kunnskap om *sumeffektene* av en mulig stor utbygging av landbaserte vindkraftverk i Norge.
 - Undersøkelsen har *lite* kunnskap om hvordan vindkraftutbygging kan påvirke det uutnyttede *potensialet* for reiselivsutvikling.

Friluftsliv

- En undersøkelse om hvorfor folk driver friluftsliv viser at mer enn 8 av 10 er opptatt av å "komme ut i frisk natur, vekk fra støy og forurensing" og "oppleve naturens stillhet og fred".
 - (Synovate 2009 på oppdrag fra DN/FRIFO)
- Konflikter i forhold til vindkraftutbygging (ifølge DN):
 - Potensialet for konflikt med friluftslivsinteressene er størst når vindkraftverk planlegges i eller nær:
 - mye brukte utfartsområder
 - utfartsområder der opplevelsesverdiene er sterkt knyttet til det opprinnelige landskapet
 - områder med spesielle kvaliteter for friluftsliv der alternative områder med tilsvarende kvaliteter mangler
- Andre effekter:
 - Øket tilgjengelighet pga veibygging (lokale effekter)
 - Kontroversielt
 - Kan være aktuelt i enkelte tilfeller

Friluftsliv – kritiske spørsmål

- Grenseoppgang mot naturvern
 - Unngå “dobbel telling” i KU
- Hva med sumeffekter?
- Hva med potensielle friluftsjnteresser?
 - Holdninger og erfaringer med vindkraft blant utøvere av friluftsliv?

Undersøkelser om holdninger til vindkraft i Norge

- [SAE Vinds klima- og vindkraftundersøkelse, 2009](#) (n=4000)
- [Klimabarometeret \(TNS Gallup, juni 2009\)](#)(n=1031)
- [Holdning til vindkraft i berørte kommuner \(TNS Gallup for Enova, september 2009\)](#) (n=2191)
- [Positivt å være nabo til vindparker \(Synovate MMI juni 2007\)](#) (n=429)

Massiv oppslutning om økt vindkraftutbygging

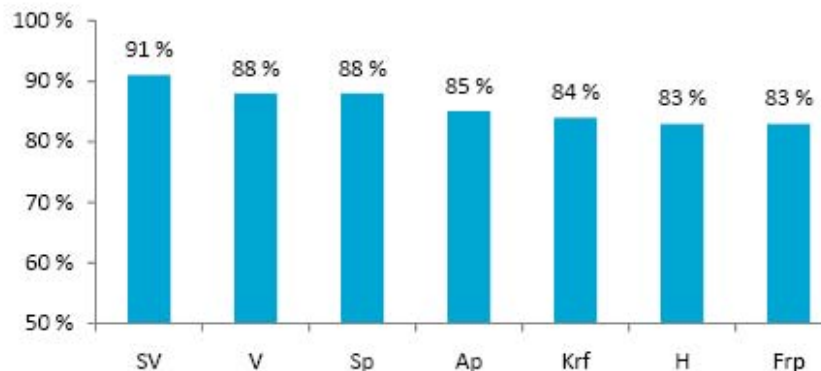


Mer enn 8 av 10 mener at klimakrisen krever økt norsk satsing på vindkraft

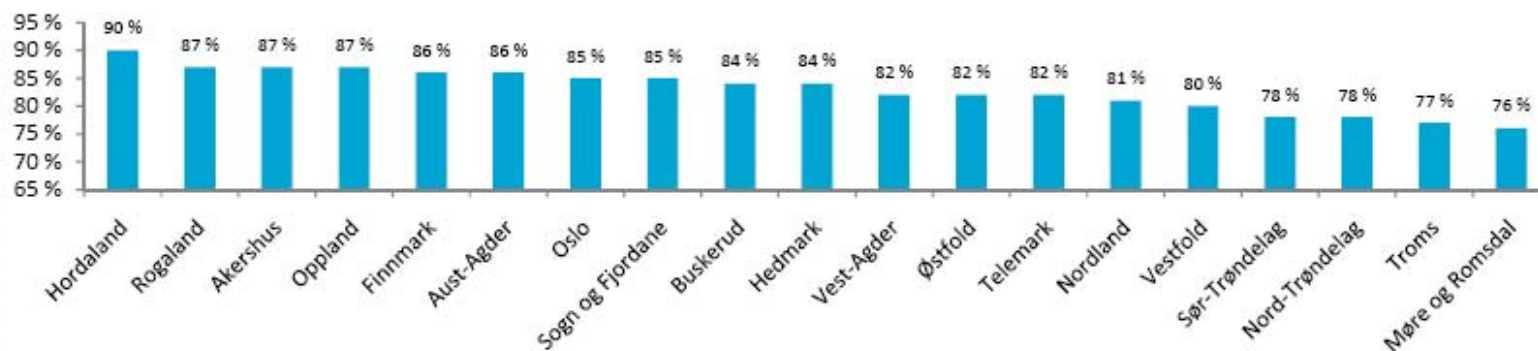
Hovedtall - Hele befolkningen



Andel som mener Norge bør satse noe eller vesentlig mer på vindkraft etter partipreferanse



Andel som mener Norge bør satse noe eller vesentlig mer på vindkraft etter partipreferanse

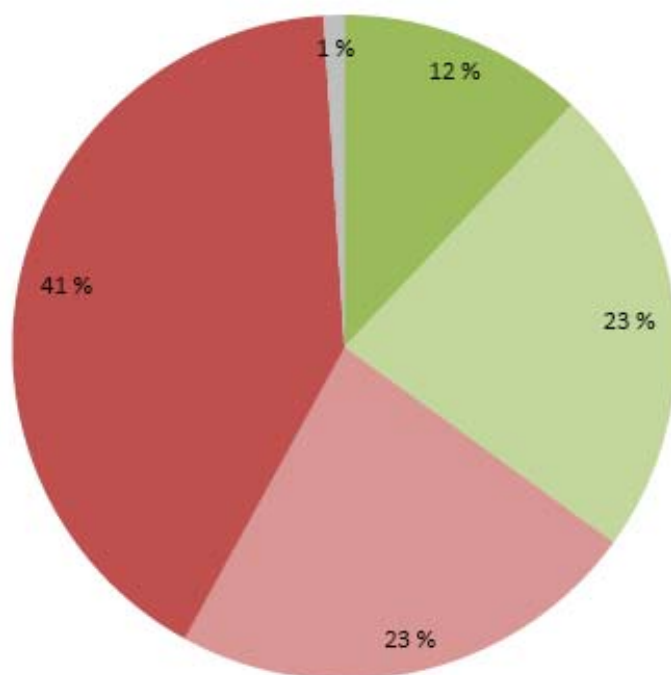


Spørsmål 10:

Mener du at den globale klimakrisen innebærer at Norge bør satse vesentlig mer på vindkraft, satse noe mer på vannkraft, eller at satsningen bør være på dagens nivå?

2 av 3 synes at vindmøller er stygge

Påstand: Vindmøller er pene



■ Helt enig ■ Delvis enig
■ Delvis uenig ■ Helt uenig
■ Vet ikke/vil ikke svare

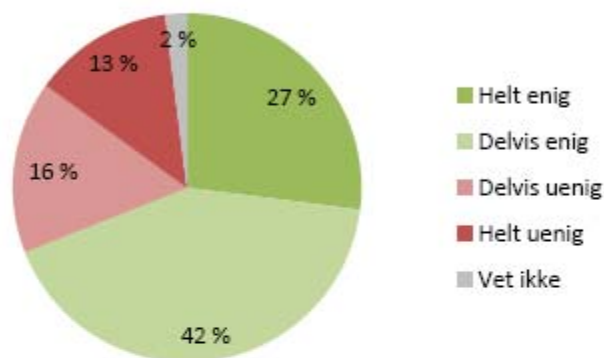
- Det er ingen signifikante avvik, verken mellom kjønnene eller mellom ulike aldersgrupper

Spørsmål 22b:

Hvor enig eller uenig er du i følgende påstander om vindkraft og vindmøller?
- Vindmøller er pene

7 av 10 vil godta økte inngrep i naturen for å bygge ut mer fornybar energi

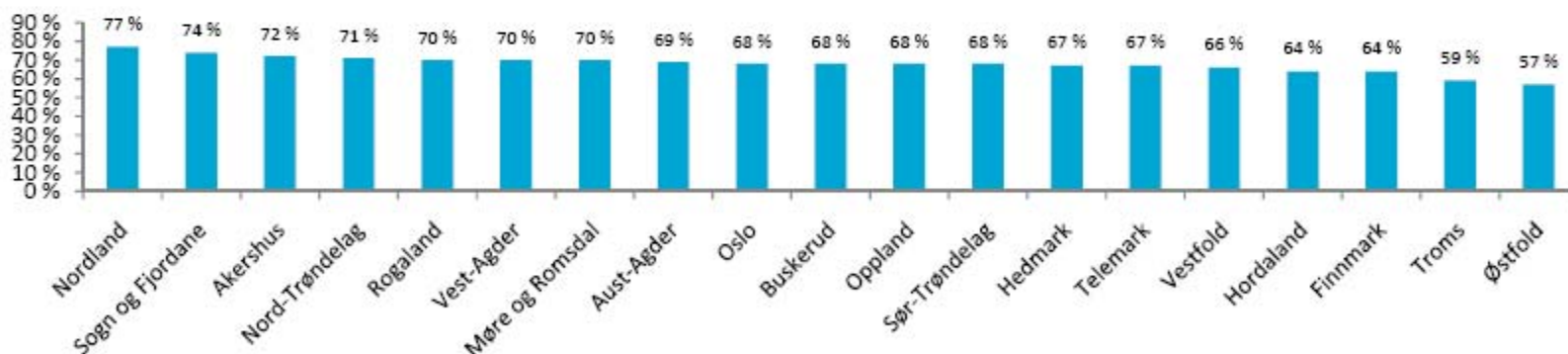
Hovedtall - hele befolkningen



Andel som godtar økte inngrep i naturen (helt eller delvis enig)



Andel som godtar økte inngrep i naturen (helt eller delvis enig)



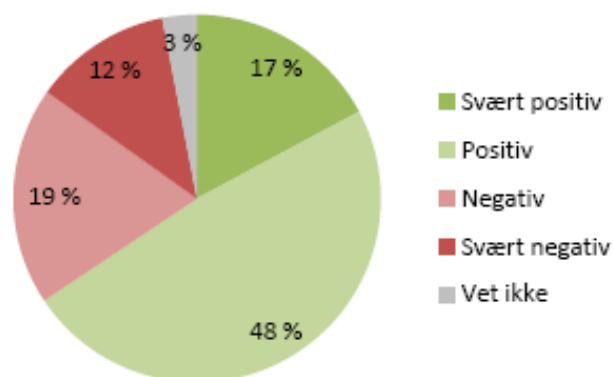
Spørsmål 8a:

Enkelte hevder at en forutsetning for å løse klimakrisen innebærer økt satsing på fornybar energi som for eksempel vann- og vindkraft. Samtidig medfører utbygging av vann- og vindkraft også dels betydelige inngrep i naturen. Hvor enig eller uenig er du i følgende påstander knyttet til dette:

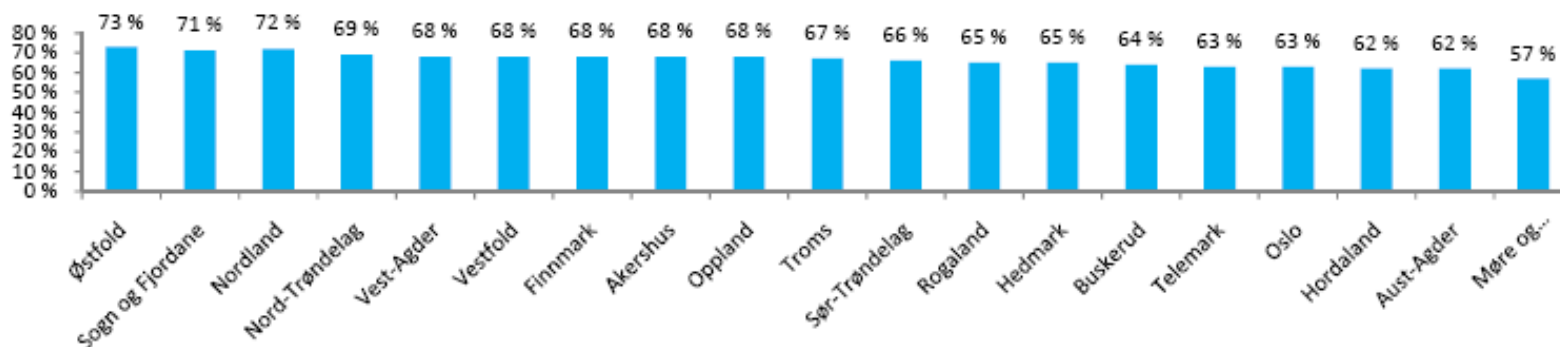
- For å få bygget ut mer fornybar energi bør vi godta økte inngrep i naturen

Få er negative til etablering av vindmøller selv i nærheten av der de bor eller ferierer

Hovedtall - hele befolkningen



Andel som er positive eller svært positive til etablering av vindmøller i nærheten av der jeg bor eller ferierer (etter fylke)



Spørsmål 20:

Hvor positivt eller negativt stiller du deg til etablering av vindmøller i nærheten av der du bor eller ferierer?



Holdning til vindkraft i berørte kommuner

September 2009

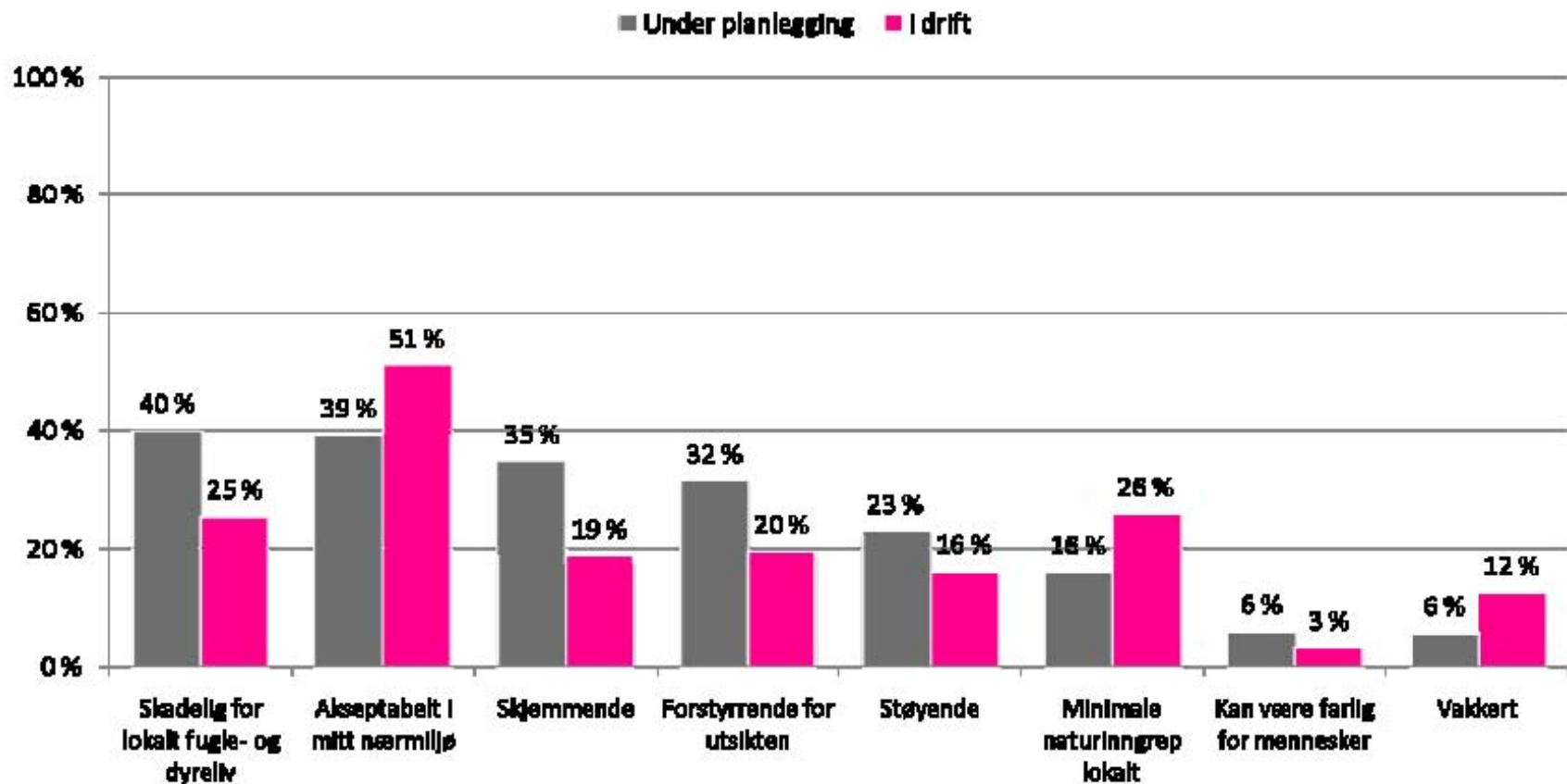


Prosjekt: 626063
© 2009

http://nve.no/PageFiles/7983/B1_Daniel_Rees.pdf

Gap mellom forventede og erfarte naturkonsekvenser

Hvilke av de følgende utsagnene mener du passer for vindkraft på land? n=2191



Oppsummering



Folk i berørte kommuner er svært positive til vindkraft



Folk i driftskommuner ser mer positive og mindre negative effekter



De som ser vindmøllene fra egen bolig, er *mest* positive

| Type effekter: | | Eksempler på effekter | | |
|------------------------|------------------------------------------------------------|----------------------------------------------------------------------|------------------------------------------------------------------------|----------------------------------------------------------------------|
| | | Lokalt nivå | Regionalt nivå | Nasjonalt nivå |
| Materielle effekter | Direkte arealkonflikt | 1) Hvis det er få alternative friluftsområder. | | |
| | | 2) Hvis mye brukte områder berøres | Hvis regionalt viktige friluftsområder berøres | Hvis nasjonalt viktige friluftsområder berøres |
| | Tap av opplevelseskvalitet pga endret landskapskarakter | Der opplevelseskvaliteter er knyttet til det opprinnelige landskapet | Hvis regionalt viktige friluftsområder med slike kvaliteter påvirkes | Hvis nasjonalt viktige friluftsområder med slike kvaliteter påvirkes |
| | Vegtilkomst til nye områder | Hvis det er få andre utfartsområder med vegtilkomst | Trolig i hovedsak negativt. Sumeffekter | Trolig i hovedsak negativt. Sumeffekter |
| Potensielle konflikter | Tap av opplevelseskvaliteter i potensielle friluftsområder | 1) Områder som hittil er lite brukt i tradisjonelt friluftsliv | 1) Hvis landskap med potensiale for regionen berøres 2) Sumeffekter | 1) Hvis landskap med nasjonalt potensiale berøres 2) Sumeffekter |
| | | 2) Områder med potensiale for nye former for friluftsliv | ukjent | ukjent |
| Ideelle konflikter | Eksistensverdi | | 1) "Symbolområder" 2) Sumeffekter | 1) "symbol"-områder 2) Sumeffekter |

For bedre konfliktavklaring i forhold til friluftsliv

- Sumeffekter
 - Metodeutvikling for sumeffekter
 - Ulike typer sumeffekter og –virkninger
 - Utredning av sumeffekter
 - På ulike nivåer (regionalt, nasjonalt)
- Potensielle kvaliteter for friluftslivet
 - Metodeutvikling –Kriterier
 - Utredninger